



LOT 06 **3P DUPLEX**

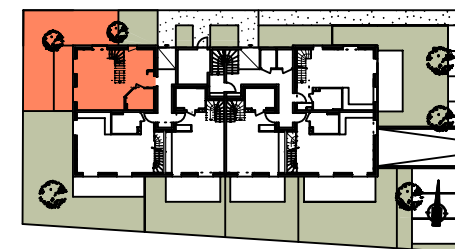
REZ DE CHAUSSEE	S. habitable	S. au sol
SEJOUR CUISINE	36.89 m ²	38.87 m ²
SALLE D'EAU	5.53 m ²	

ETAGE	S. habitable	S. au sol
CHAMBRE 1	11.20 m ²	
CHAMBRE 2	9.19 m ²	
SALLE DE BAIN	6.78 m ²	
WC	1.34 m ²	
DGT	2.59 m ²	

TOTAL	73.52 m²	75.50 m²
--------------	----------------------------	----------------------------

SURFACES ANNEXES

TERRASSE	12.35 m ²
JARDIN PRIVATIF	53.02 m ²



NOTA : Les dimensions de ce plan sont susceptibles de modifications dans les limites contractuelles. Les cotes et renseignements graphiques sont donnés à titre indicatifs. Les retombées, faux-plafonds, équipements électriques ne sont pas figurés. Des modifications mineures sont susceptibles d'être apportés en fonction des nécessités techniques lors de la phase chantier.



LOT 06 **3P DUPLEX**

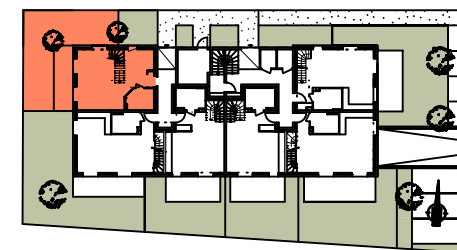
REZ DE CHAUSSEE	S. habitable	S. au sol
SEJOUR CUISINE	36.89 m ²	38.87 m ²
SALLE D'EAU	5.53 m ²	

ETAGE	S. habitable	S. au sol
CHAMBRE 1	11.20 m ²	
CHAMBRE 2	9.19 m ²	
SALLE DE BAIN	6.78 m ²	
WC	1.34 m ²	
DGT	2.59 m ²	

TOTAL	73.52 m²	75.50 m²
--------------	----------------------------	----------------------------

SURFACES ANNEXES

TERRASSE	12.35 m ²
JARDIN PRIVATIF	53.02 m ²



NOTA : Les dimensions de ce plan sont susceptibles de modifications dans les limites contractuelles. Les cotes et renseignements graphiques sont donnés à titre indicatifs. Les retombées, faux-plafonds, équipements électriques ne sont pas figurés. Des modifications mineures sont susceptibles d'être apportés en fonction des nécessités techniques lors de la phase chantier.